

轮片特点

轮面材料:	聚氨酯	轮芯材料:	高强度聚丙烯
轴承:	单滚珠	胎面硬度:	95A±3
建议温度:	-20°C~50°C	运行速度:	4km/h

注意: 超出建议温度范围或超出建议速度使用, 可能会缩短产品使用寿命甚至损坏产品。



✓ 精密单轴承, 转动灵活

✓ 注塑聚氨酯材质, 锁扣式注塑成型, 耐油, 耐磨

✓ 环保静音, 有效保护地面

! 潮湿高温环境会缩短使用寿命

运行省力 良好

磨损寿命 优秀

静音效果 良好

地面保护 良好



支架特点

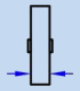



✓ 踩踏省力, 解刹方便

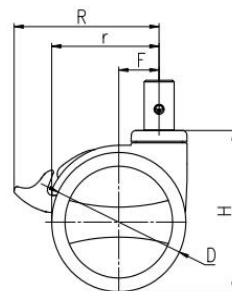
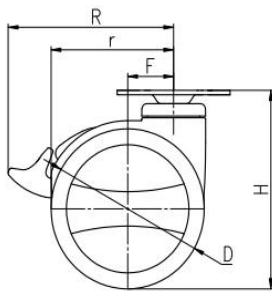
✓ 主轴配置精密轴承, 静音, 转动灵活

✓ 尼龙注塑成型, 轻便耐用

✓ 镀锌处理, 盐雾测试满足48小时以上

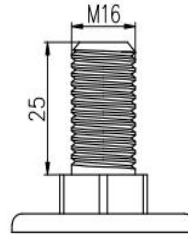
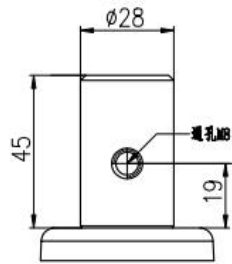
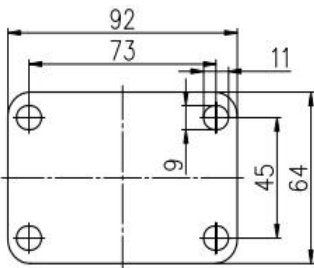
✓ 产品获得TUV认证, 持有使用新型专利, 受法律知识产权保护

外形尺寸 (mm)	 载重	 轮径	 轮宽	 全高	 偏心距 F	 旋转半径 r	 旋转半径 R
4"	100 kg	100	18	125.5	30	80	108
5"	130 kg	125	18	155.5	37.5	100	135
轮径	丝杆全高	插杆全高					
4"	123	115					
5"	155	145					



[中文简体]

安装尺寸



产品代码						
产品图片						
轮径	平板万向	平板刹车	丝杆万向	丝杆刹车	插杆万向	插杆刹车
4"	80T03-1695	80T04-1695	80T21-1695	80T22-1695	80T15-1695	80T16-1695
5"	80T05-1696	80T06-1696	80T23-1696	80T24-1696	80T17-1696	80T18-1696

产品特征



分体式刹车，制刹轻松，退刹方便

尼龙支架，一体注塑成型，前后大包围，强度高



聚氨酯双轮片，静音，耐磨，载重高

