

轮片特点

轮面材料:	聚氨酯	轮芯材料:	铸铁
轴 承:	双滚珠	胎面硬度:	95A±3
建议温度:	-25°C~60°C	运行速度:	4km/h

注意: 超出建议温度范围或超出建议速度使用, 可能会缩短产品使用寿命甚至损坏产品。

- ✔ 精密双轴承, 转动灵活
- ✔ 浇注铁芯聚氨酯材质, 耐油, 耐磨, 耐用
- ✔ 环保静音, 有效保护地面
- ✔ 配铁质护盖, 防缠绕
- ✔ 喷漆处理, 防锈防腐
- ⚠ 潮湿高温环境会缩短使用寿命



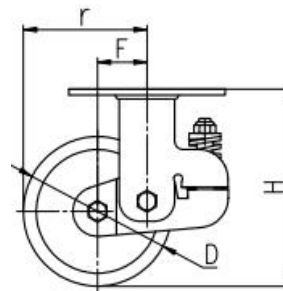
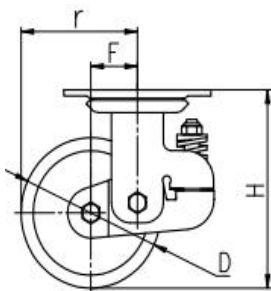
运行省力	■■■■■□	良好
磨损寿命	■■■■■	优秀
静音效果	■■■■■□	良好
地面保护	■■■■■□	良好



支架特点

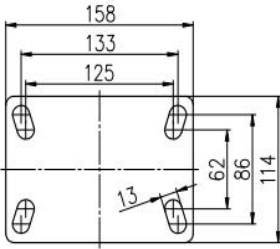
- ✔ ON/OFF双踏板结构, 踩踏方便, 制动效果出色
- ✔ 碳钢压制双面焊接成型, 更坚固结实耐用
- ✔ 防尘圈有效保护油脂润滑, 避免灰尘等杂质进入
- ✔ 单簧设计, 减震性能优越, 有效缓冲, 保障平衡稳定
- ✔ 镀锌处理, 盐雾测试满足72小时以上
- ⚠ 单刹轮片, 不锁方向

外形尺寸 (mm)	KG 载重	轮径	轮宽	全高	偏心距 F	旋转半径 r	旋转半径 R
5"	360 kg	125	48	185	50	112.5	175
6"	440 kg	150	50	197	50	125	183
8"	550 kg	200	50	247	63	163	190



[中文简体]

安装尺寸



产品代码

产品图片



轮径

平板万向

平板定向

平板刹车

5"

45C31-0129

45C32-0129

45C33-0129

6"

45C34-0130

45C35-0130

45C36-0130

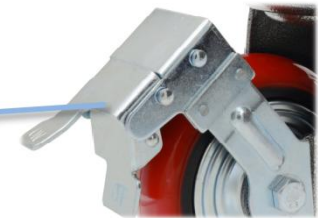
8"

45C37-0131


45C38-0131

45C39-0131


产品特征




ON/OFF刹车，制动退刹便捷。



单簧减震，有效缓冲，保障平衡稳定。



支架双面焊接，坚固结实，防尘圈保护，有效防尘，保护油脂润滑。



铁质护盖，美观防缠绕。

