

轮片特点

轮面材料:	MC尼龙	轮芯材料:	尼龙
轴 承:	双滚珠	胎面硬度:	75D±3
建议温度:	-30°C~90°C	运行速度:	4km/h

注意: 超出建议温度范围或超出建议速度使用, 可能会缩短产品使用寿命甚至损坏产品。

- ✔ 精密锥形轴承, 高承载, 转动灵活
- ✔ 尼龙材质整体注塑成型, 高载, 耐磨
- ✔ 不易变形, 抗老化, 耐水解
- ⚠ 硬质轮面, 可能会造成地坪损伤
- ⚠ 运行有一定噪音


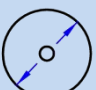
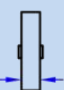

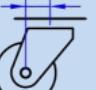



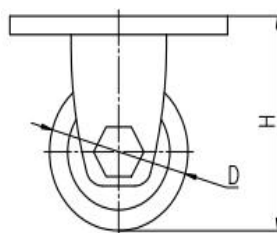
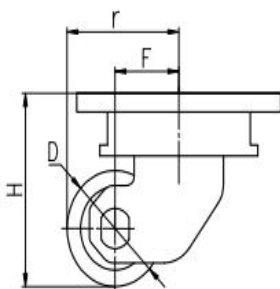
运行省力	■ ■ ■ ■ □	良好
磨损寿命	■ ■ ■ ■ ■	优秀
静音效果	■ ■ □ □ □	可接受
地面保护	■ ■ □ □ □	可接受



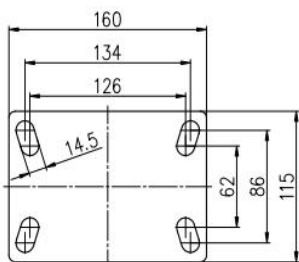
支架特点

- ✔ 平面压力轴承, 高承载, 抗冲击, 转向灵活
- ✔ 径向锥形轴承, 高承载, 抗冲击
- ✔ 整体锻件加工, 双面焊接成型, 抗冲击, 高承载
- ✔ 加厚底板, 抗压不易变形, 加厚翅膀, 提升负载性能
- ✔ 喷塑处理, 美观更环保, 防腐性能更好

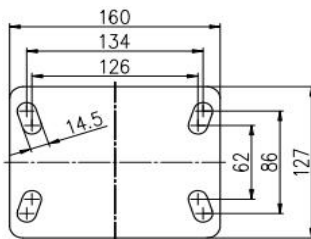
外形尺寸 (mm)	 载重	 轮径	 轮宽	 全高	 偏心距 F	 旋转半径 r
3"	1500 kg	75	40	125	50	87.5
4"	1800 kg	100	40	150	60	110
5"	2100 kg	120	40	175	60	122.5



安装尺寸



3"-5"万向底板



3"-5"定向底板

产品代码

产品图片



轮径

平板万向

平板定向

3"

40B26-1548

40B27-1548

4"

40B29-1549

40B30-1549

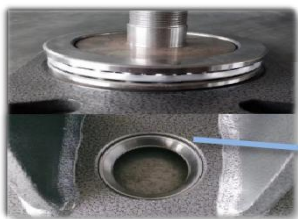
5"

40B32-1550

40B33-1550

产品特征

底板、底座整体锻造加工成型。



转向结构采用平面压力轴承和锥形轴承，高承载，抗冲击，转向灵活。

加压注塑成型MC尼龙，高承载，抗老化，耐水。

