

### 轮片特点

轮面材料:	高强度聚丙烯	轮芯材料:	高强度聚丙烯
轴 承:	双滚珠	胎面硬度:	75D±3
建议温度:	-25°C~80°C	运行速度:	4km/h

注意: 超出建议温度范围或超出建议速度使用, 可能会缩短产品使用寿命甚至损坏产品。



✔ 精密双轴承, 转动灵活;

✔ 增强聚丙烯材质, 整体注塑成型, 高承载, 经济耐用;

✔ 不易变形, 抗老化, 耐水解;

⚠ 硬质轮面, 可能会造成地坪损伤;

⚠ 运行有一定噪音。

运行省力 ■ ■ ■ ■ ■ 优秀

磨损寿命 ■ ■ ■ □ □ 一般

静音效果 ■ ■ □ □ □ 可接受

地面保护 ■ ■ □ □ □ 可接受



### 支架特点

✔ 碳钢压制双面焊接成型, 更坚固结实耐用;




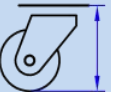


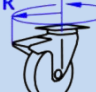
✔ 加厚底板, 抗压不易变形;

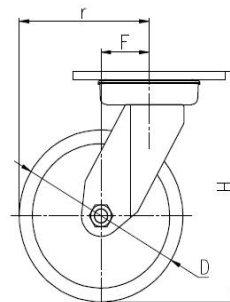
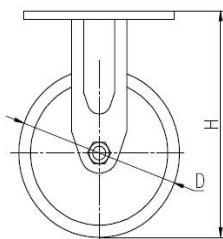
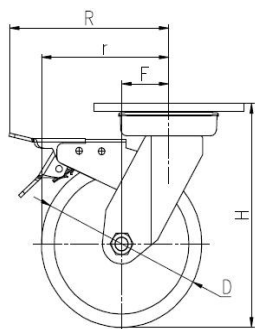
✔ 平面压力轴承, 高承载, 抗冲击, 转向灵活;

✔ 环保蓝白锌处理, 不含六价铬, 盐雾测试满足72小时以上;

✔ ON/OFF双踏板结构, 踩踏方便, 制动效果出色;

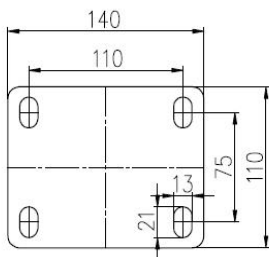
✔ 刹车装置可替换, 维护便捷。

外形尺寸 (mm)	 载重	 轮径	 轮宽	 全高	 偏心距 F	 旋转半径 r	 旋转半径 R
5"	500 kg	125	50	176	38	101	151
6"	600 kg	150	50	201	44	119	154
8"	700 kg	200	50	252	54	154	173



[中文简体]

## 安装尺寸



产品代码			
产品图片			
轮径	平板万向	平板定向	平板刹车
5"	36A04-1394	36A06-1394	36A05-1394
6"	36A07-1395	36A09-1395	36A08-1395
8"	36A10-1396	36A12-1396	36A11-1396

## 产品特征



ON/OFF刹车, 制动退刹便捷。刹车装置螺杆链接, 方便维修更换。

平面压力轴承, 高承载, 抗冲击, 转向灵活。

双面焊接, 坚固结实。加厚7.5mm底板。

铁质护盖, 美观防缠绕。



[中文简体]

