

轮片特点

轮面材料:	聚氨酯	轮芯材料:	高强度聚丙烯
轴 承:	双滚珠	胎面硬度:	95A±3
建议温度:	-20°C~50°C	运行速度:	4km/h

注意: 超出建议温度范围或超出建议速度使用, 可能会缩短产品使用寿命甚至损坏产品。

- ✔ 精密双轴承, 转动灵活;
- ✔ 注塑聚氨酯材质, 锁扣式注塑成型, 耐油, 耐磨;
- ✔ 环保静音, 有效保护地面;
- ⚠ 不耐水, 潮湿环境会加速轮片老化;
- ⚠ 环保易降解材料, 建议在出厂一年内使用保证最佳性能。



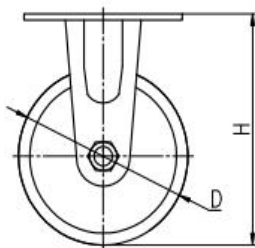
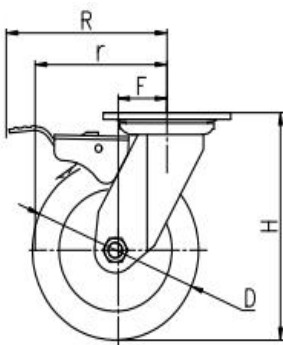
运行省力	■■■■■□	良好
磨损寿命	■■■■■	优秀
静音效果	■■■■■□	良好
地面保护	■■■■■□	良好



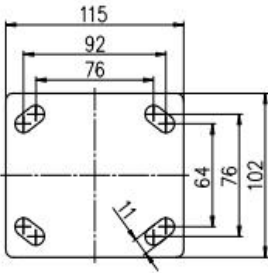
支架特点

- ✔ 碳钢压制焊接成型, 坚固结实耐用;
- ✔ 花柳接结构, 间隙紧密, 结构强度高;
- ✔ 环保蓝白锌处理, 不含六价铬, 盐雾测试满足72小时以上;
- ✔ 踩踏省力, 解刹方便;
- ✔ 防尘圈有效保护油脂润滑, 避免灰尘等杂质进入。

外形尺寸 (mm)	载重	轮径	轮宽	全高	偏心距 F	旋转半径 r	旋转半径 R
4"	250 kg	100	45	145	34	84	148
5"	300 kg	125	48	165	38	101	151
6"	350 kg	150	50	190	44	119	154
8"	400 kg	200	50	240	54	154	173



安装尺寸



产品代码	产品图片	平板万向	平板定向	平板刹车	平板刹车	平板刹车	平板刹车
轮径		平板万向	平板定向	平板刹车	平板刹车	平板刹车	平板刹车
4"		35C01-1104	35C04-1104	35C20-1104	35C65-1104	35C03-1104	35C56-1104
5"		35C05-1105	35C08-1105	35C21-1105	35C66-1105	35C07-1105	35C57-1105
6"		35C09-1106	35C12-1106	35C22-1106	35C67-1106	35C11-1106	35C58-1106
8"		35C13-1107	35C16-1107	35C23-1107	35C68-1107	35C15-1107	35C59-1107

产品特征



花式铆接结构，间隙紧密，结构强度高。



防尘圈保护，有效防尘，保护油脂润滑。

支架蓝白锌处理，满足盐雾72小时，弧度成型，美观，强度高。



加强轮筋，强度高，轴承护盖，美观，间隙紧密。

[中文简体]

