

轮片特点

轮面材料:	聚氨酯	轮芯材料:	铸铁
轴 承:	双滚珠	胎面硬度:	95A±3
建议温度:	-25°C~60°C	运行速度:	4km/h

注意: 超出建议温度范围或超出建议速度使用, 可能会缩短产品使用寿命甚至损坏产品。

- ✔ 精密双轴承, 转动灵活;
- ✔ 浇注铁芯聚氨酯材质, 耐油, 耐磨, 耐用;
- ✔ 环保静音, 有效保护地面;
- ✔ 喷漆处理, 防锈防腐;
- ⚠ 潮湿高温环境会缩短使用寿命。


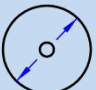
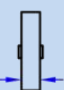

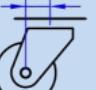

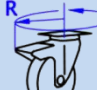


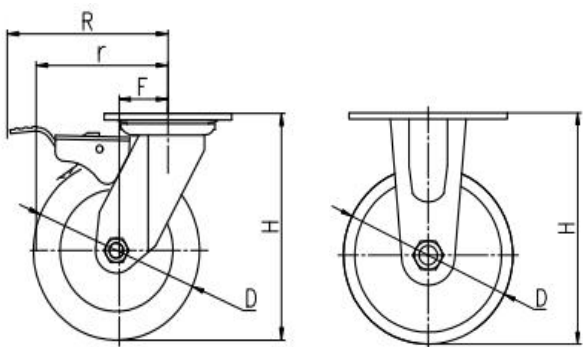
运行省力	■■■■■□	良好
磨损寿命	■■■■■	优秀
静音效果	■■■■■□	良好
地面保护	■■■■■□	良好



支架特点

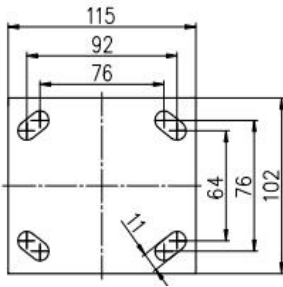
- ✔ 碳钢压制焊接成型, 坚固结实耐用;
- ✔ 花柳接结构, 间隙紧密, 结构强度高;
- ✔ 环保蓝白锌处理, 不含六价铬, 盐雾测试满足72小时以上;
- ✔ 踩踏省力, 解刹方便;
- ✔ 防尘圈有效保护油脂润滑, 避免灰尘等杂质进入。

外形尺寸 (mm)	 载重	 轮径	 轮宽	 全高	 偏心距 F	 旋转半径 r	 旋转半径 R
5"	270 kg	125	43	165	38	101	149
6"	310 kg	150	45	190	44	119	150
8"	360 kg	200	45	240	54	154	163



[中文简体]

## 安装尺寸



产品代码						
产品图片						
轮径	平板万向	平板定向	平板刹车	平板刹车	平板刹车	平板刹车
5"	35C05-1683	35C08-1683	35C21-1683	35C66-1683	35C07-1683	35C57-1683
6"	35C09-1684	35C12-1684	35C22-1684	35C67-1684	35C11-1684	35C58-1684
8"	35C13-1685	35C16-1685	35C23-1685	35C68-1685	35C15-1685	35C59-1685

## 产品特征



花式铆接结构，间隙紧密，结构强度高。



防尘圈保护，有效防尘，保护油脂润滑。

支架蓝白锌处理，满足盐雾72小时，弧度成型，美观，强度高。



弧形轮面，运行省力，铁质护盖，美观防缠绕。

