

轮片特点

轮面材料:	聚氨酯	轮芯材料:	高强度聚丙烯
轴 承:	双滚珠	胎面硬度:	95A±3
建议温度:	-20°C~50°C	运行速度:	4km/h

注意: 超出建议温度范围或超出建议速度使用, 可能会缩短产品使用寿命甚至损坏产品。




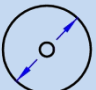
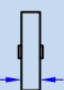

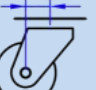

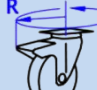
- ✔ 精密双轴承, 转动灵活;
- ✔ 注塑聚氨酯材质, 锁扣式注塑成型, 耐油, 耐磨;
- ✔ 环保静音, 有效保护地面;
- ⚠ 不耐水, 潮湿环境会加速轮片老化;
- ⚠ 环保易降解材料, 建议在出厂一年内使用保证最佳性能。

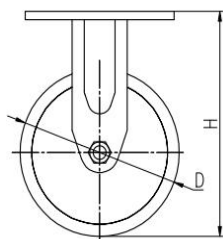
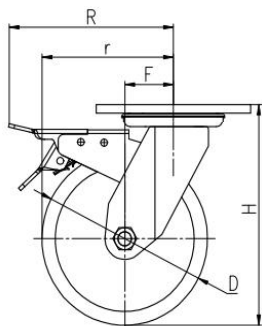
运行省力	■■■■■□	良好
磨损寿命	■■■■■	优秀
静音效果	■■■■■□	良好
地面保护	■■■■■□	良好



支架特点

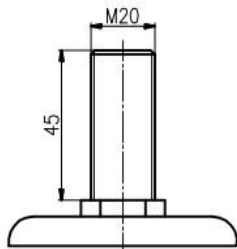
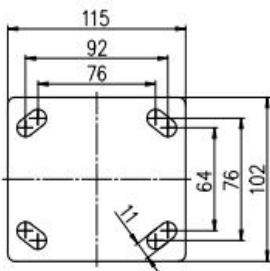
- ✔ 碳钢压制焊接成型, 更坚固结实耐用;
- ✔ 底板、钢碗淬火处理, 增强强度, 延长使用寿命;
- ✔ 花铆接结构, 间隙紧密, 结构强度高;
- ✔ 环保蓝白锌处理, 不含六价铬, 盐雾测试满足72小时以上;
- ✔ ON/OFF双踏板结构, 踩踏方便, 制动效果出色;
- ✔ 刹车装置可替换, 维护便捷。

外形尺寸 (mm)	 载重	 轮径	 轮宽	 全高	 偏心距 F	 旋转半径 r	 旋转半径 R
4"	250 kg	100	45	145	34	84	148
5"	300 kg	125	48	165	38	101	151
6"	350 kg	150	50	190	44	119	154
8"	400 kg	200	50	240	54	154	173



[中文简体]

安装尺寸



产品代码					
产品图片					
轮径	平板万向	平板定向	平板刹车	丝杆万向	丝杆刹车
4"	35A60-1104	35A62-1104	35A61-1104	35A95-1104	35A96-1104
5"	35A63-1105	35A65-1105	35A64-1105	35A97-1105	35A94-1105
6"	35A66-1106	35A68-1106	35A67-1106	35A93-1106	35A98-1106
8"	35A69-1107	35A71-1107	35A70-1107	35A99-1107	35AA1-1107

产品特征

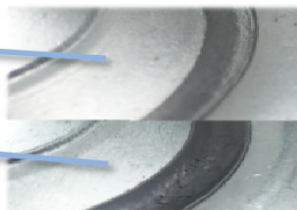


AB刹车，制动退刹便捷。刹车装置螺杆链接，方便维修更换。



油嘴注油，保养维护便捷。防尘圈保护，有效防尘，保护油脂润。

热处理轻微磨损痕迹。



未热处理明显磨损，产生间隙。

10000次负载回转对比

同款轮片



弧面轮形，推动更省力。护盖保护，防缠绕。

花纹轮面，防滑，护盖保护，防缠绕。

