

轮片特点

轮面材料:	聚氨酯	轮芯材料:	铸铝
轴 承:	双滚珠	胎面硬度:	95A±3
建议温度:	-25°C~60°C	运行速度:	4km/h

注意: 超出建议温度范围或超出建议速度使用, 可能会缩短产品使用寿命甚至损坏产品。

- ✔ 精密双轴承, 转动灵活;
- ✔ 浇注铝芯聚氨酯材质, 高承载, 耐磨, 耐油;
- ✔ 环保静音, 有效保护地面;
- ⚠ 潮湿高温环境会缩短使用寿命。




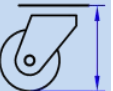


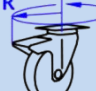


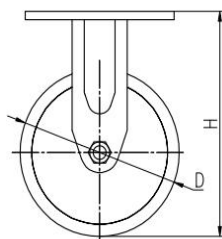
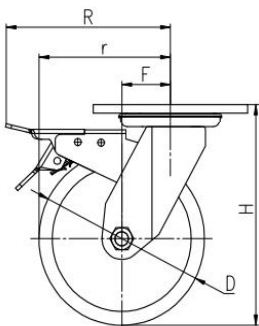
运行省力	■ ■ ■ ■ □	良好
磨损寿命	■ ■ ■ ■ ■	优秀
静音效果	■ ■ ■ ■ □	良好
地面保护	■ ■ ■ ■ □	良好



支架特点

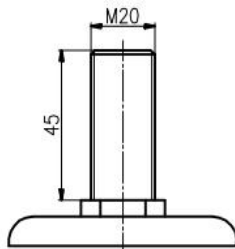
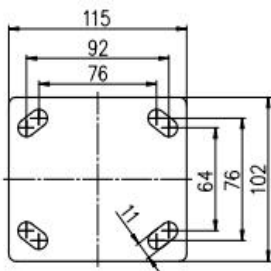
- ✔ 碳钢压制焊接成型, 更坚固结实耐用;
- ✔ 底板、钢碗淬火处理, 增强强度, 延长使用寿命;
- ✔ 花铆接结构, 间隙紧密, 结构强度高;
- ✔ 环保蓝白锌处理, 不含六价铬, 盐雾测试满足72小时以上;
- ✔ ON/OFF双踏板结构, 踩踏方便, 制动效果出色;
- ✔ 刹车装置可替换, 维护便捷。

外形尺寸 (mm)	 载重	 轮径	 轮宽	 全高	 偏心距 F	 旋转半径 r	 旋转半径 R
4"	320 kg	100	50	145	34	84	148
5"	380 kg	125	50	165	38	101	151
6"	450 kg	150	50	190	44	119	154
8"	480 kg	200	50	240	54	154	173



[中文简体]

安装尺寸



产品代码	产品图片				
轮径	平板万向	平板定向	平板刹车	丝杆万向	丝杆刹车
4"	35A60-1424	35A62-1424	35A61-1424	35A95-1424	35A96-1424
5"	35A63-1425	35A65-1425	35A64-1425	35A97-1425	35A94-1425
6"	35A66-1426	35A68-1426	35A67-1426	35A93-1426	35A98-1426
8"	35A69-1427	35A71-1427	35A70-1427	35A99-1427	35AA1-1427

产品特征

AB刹车，制动退刹便捷。刹车装置螺杆链接，方便维修更换。

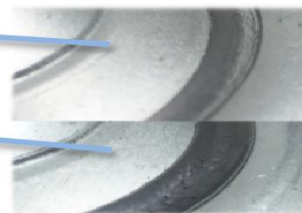


油嘴注油，保养维护便捷。防尘圈保护，有效防尘，保护油脂润。



热处理轻微磨损痕迹。

未热处理明显磨损，产生间隙。



铝芯轮毂，凹凸设计，轻便坚固。

10000次负载回转对比

