

轮片特点

轮面材料:	聚氨酯	轮芯材料:	高强度聚丙烯
轴 承:	双滚珠	胎面硬度:	95A±3
建议温度:	-20°C~50°C	运行速度:	4km/h

注意: 超出建议温度范围或超出建议速度使用, 可能会缩短产品使用寿命甚至损坏产品。

- ✔ 精密双轴承, 转动灵活
- ✔ 注塑聚氨酯材质, 锁扣式注塑成型, 耐油, 耐磨
- ✔ 环保静音, 有效保护地面
- ⚠ 潮湿高温环境会缩短使用寿命



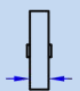

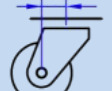




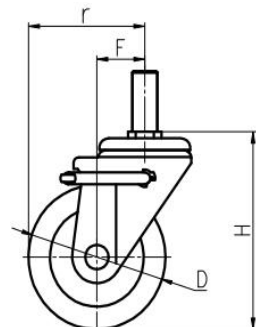
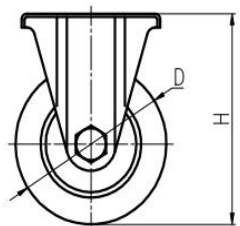
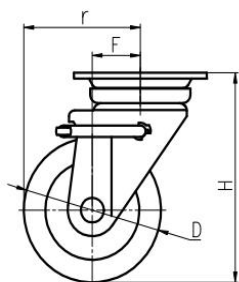
运行省力	■■■■■□	良好
磨损寿命	■■■■■	优秀
静音效果	■■■■■□	良好
地面保护	■■■■■□	良好



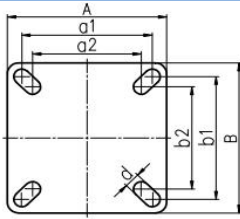
支架特点

- ✔ 侧面制动, 操作方便
- ✔ 碳钢压制成型, 坚固结实
- ✔ 空心铆接结构, 间隙紧密, 结构强度高
- ✔ 镀锌处理, 盐雾测试满足72小时以上

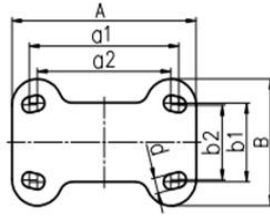
外形尺寸 (mm)	 载重	 轮径	 轮宽	 全高	 偏心距 F	 旋转半径 r	 旋转半径 R
4"	100 kg	100	32	144	35	85	85
5"	150 kg	125	35	172	38	103	103
6"	230 kg	150	38	197	40	115	115



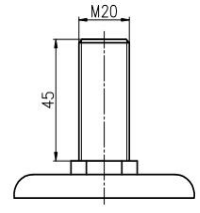
安装尺寸



平板万向/刹车



平板定向



丝杆

尺寸 D	轮径 D	底板尺寸 A×B	孔距 a1×b1	孔距 a2×b2	孔径 Φd
4"	100	97×97	74×74	67×67	11
5"	125	110×110	90×90	75×75	11
6"	150	120×120	90×90	75×75	11

尺寸 D	轮径 D	底板尺寸 A×B	孔距 a1×b1	孔距 a2×b2	孔径 Φd
4"	100	120×82	90×50	80×45	11
5"	125	120×82	90×50	80×45	11
6"	150	138×90	112×56	100×53	11

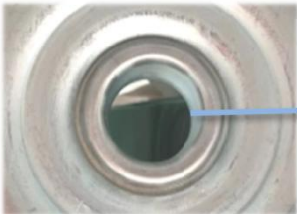
产品代码						
产品图片						
轮径	平板万向	平板定向	平板定向刹车	平板刹车	丝杆万向	丝杆刹车
4"	25X01-1078	25X03-1078	25X04-1078	25X02-1078	-	-
5"	25X10-1079	25X12-1079	25X13-1079	25X11-1079	25XA4-1079	25XA5-1079
6"	25X19-1080	25X21-1080	25X22-1080	25X20-1080	25XA0-1080	25XA1-1080

产品特征

侧面刹车，制动轻便，踩踏空间大。



日式标准，中孔设计，转动轻便灵活。



双滚珠封闭轴承，转动灵活。



同款轮片

PUPB

