

轮片特点

轮面材料:	人造胶	轮芯材料:	高强度聚丙烯
轴 承:	单滚珠	胎面硬度:	75A±3
建议温度:	-15°C~60°C	运行速度:	3.2km/h

注意: 超出建议温度范围或超出建议速度使用, 可能会缩短产品使用寿命甚至损坏产品。



✔ 精密单轴承, 转动灵活

✔ 高级人造胶材质, 注塑粘合成型

✔ 环保静音, 有效保护地面

✔ 配塑料护盖, 防缠绕

运行省力	■ ■ ■ □ □	一般
磨损寿命	■ ■ ■ □ □	一般
静音效果	■ ■ ■ ■ ■	优秀
地面保护	■ ■ ■ ■ ■	优秀

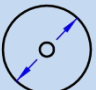
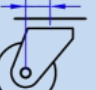
支架特点

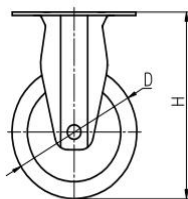
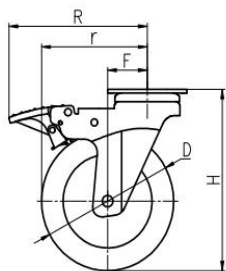


✔ ON/OFF双踏板结构, 踩踏方便, 制动效果出色

✔ 碳钢压制成型, 坚固结实

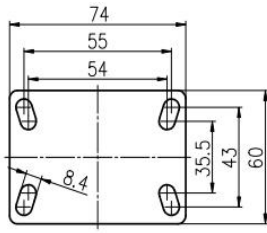
✔ 喷塑处理, 美观更环保, 防腐性能更好

外形尺寸 (mm)	 载重	 轮径	 轮宽	 全高	 偏心距 F	 旋转半径 r	 旋转半径 R
3"	70 kg	75	25	105	36	73.5	102
4"	80 kg	100	25	138	34	84	102

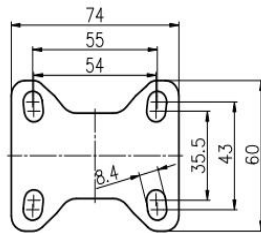


[中文简体]

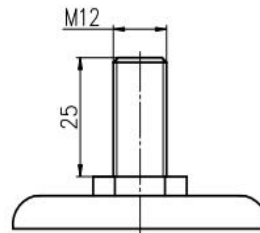
安装尺寸



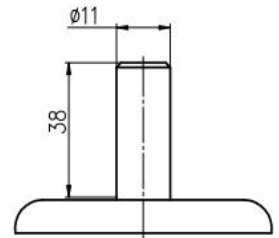
平板活动/刹车



平板固定



丝杆



插杆

产品代码	产品图片						
							
轮径	平板万向	平板定向	平板刹车	丝杆万向	丝杆刹车	插杆万向	插杆刹车
3"	20C19-1397	20C21-1397	20C20-1397	20C28-1397	20C29-1397	20C42-1397	20C43-1397
4"	20C25-1399	20C27-1399	20C26-1399	20C32-1399	20C33-1399	20C44-1399	20C45-1399

产品特征

双钢碗转向设计，结构稳定，转动灵活。



银闪喷塑处理，美观环保，防腐性好。



ON/OFF双踏板结构，刹车轻便省力，可指压操作。



人造胶轮片，运行无痕静音，凹凸塑料盖，美观防缠绕。

