

轮片特点

轮面材料:	铸铁	轮芯材料:	铸铁
轴 承:	双滚珠	胎面硬度:	>100D
建议温度:	-30°C~300°C	运行速度:	4km/h

注意: 超出建议温度范围或超出建议速度使用, 可能会缩短产品使用寿命甚至损坏产品。

- ✔ 精密双轴承, 转动灵活;
- ✔ 铸铁材质, 翻砂整体成型, 高承载, 耐高温;
- ✔ 轮芯喷漆处理, 防锈防腐;
- ⚠ 易生锈, 请勿在潮湿环境使用;
- ⚠ 运行有一定噪音。


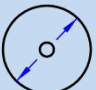
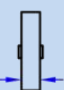

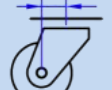




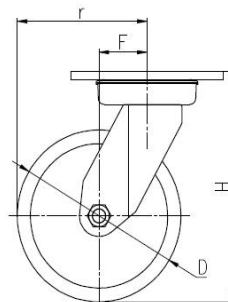
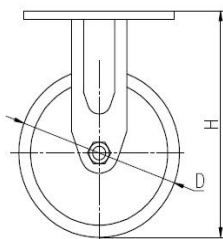
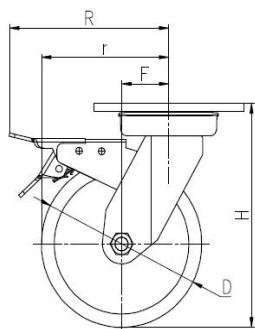
运行省力	■ ■ ■ ■ □	良好
磨损寿命	■ ■ ■ ■ □	良好
静音效果	■ ■ □ □ □	可接受
地面保护	■ □ □ □ □	不佳



支架特点

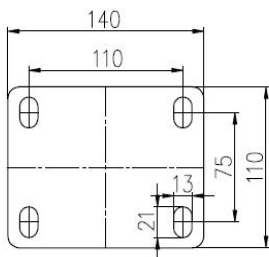
- ✔ 碳钢压制双面焊接成型, 更坚固结实耐用;
- ✔ 加厚底板, 抗压不易变形;
- ✔ 平面压力轴承, 高承载, 抗冲击, 转向灵活;
- ✔ 环保蓝白锌处理, 不含六价铬, 盐雾测试满足72小时以上;
- ✔ ON/OFF双踏板结构, 踩踏方便, 制动效果出色;
- ✔ 刹车装置可替换, 维护便捷。



外形尺寸 (mm)	 载重	 轮径	 轮宽	 全高	 偏心距 F	 旋转半径 r	 旋转半径 R
5"	600 kg	125	50	176	38	101	151
6"	700 kg	150	50	201	44	119	154
8"	800 kg	200	50	252	54	154	173



[中文简体]

安装尺寸



产品代码			
产品图片			
轮径	平板万向	平板定向	平板刹车
5"	36A04-1125	36A06-1125	36A05-1125
6"	36A07-1126	36A09-1126	36A08-1126
8"	36A10-1127	36A12-1127	36A11-1127

产品特征



ON/OFF刹车, 制动退刹便捷。刹车装置螺杆链接, 方便维修更换。

平面压力轴承, 高承载, 抗冲击, 转向灵活。

双面焊接, 坚固结实。加厚7.5mm底板。

材料厚实耐用, 轮芯喷漆, 防锈处理。



[中文简体]

