

轮片特点

轮面材料:	聚氨酯	轮芯材料:	铸铁
轴 承:	双滚珠	胎面硬度:	95A±3
建议温度:	-25°C~60°C	运行速度:	4km/h

注意: 超出建议温度范围或超出建议速度使用, 可能会缩短产品使用寿命甚至损坏产品。

- ✔ 精密双轴承, 转动灵活;
- ✔ 浇注铁芯聚氨酯材质, 耐油, 耐磨, 耐用;
- ✔ 环保静音, 有效保护地面;
- ✔ 喷漆处理, 防锈防腐;
- ⚠ 潮湿高温环境会缩短使用寿命。



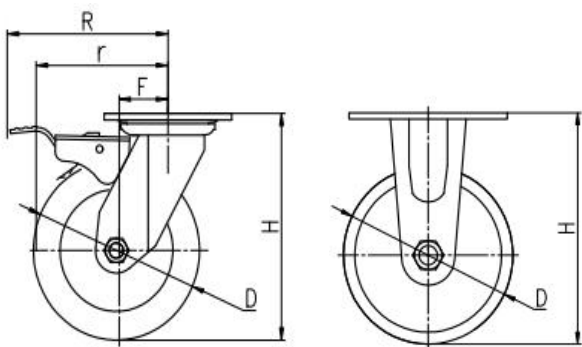
运行省力	■■■■■□	良好
磨损寿命	■■■■■	优秀
静音效果	■■■■■□	良好
地面保护	■■■■■□	良好



支架特点

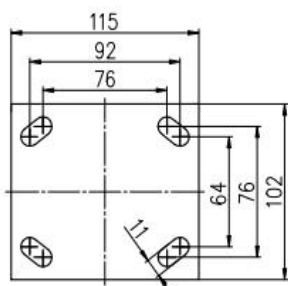
- ✔ 碳钢压制焊接成型, 坚固结实耐用;
- ✔ 花柳接结构, 间隙紧密, 结构强度高;
- ✔ 环保蓝白锌处理, 不含六价铬, 盐雾测试满足72小时以上;
- ✔ 踩踏省力, 解刹方便;
- ✔ 防尘圈有效保护油脂润滑, 避免灰尘等杂质进入。

外形尺寸 (mm)	KG 载重	轮径	轮宽	全高	偏心距 F	旋转半径 r	旋转半径 R
5"	280 kg	125	43	165	38	101	149
6"	320 kg	150	43	190	44	119	150



[中文简体]

安装尺寸



产品代码						
产品图片						
轮径	平板万向	平板定向	平板刹车	平板刹车	平板刹车	平板刹车
5"	35C05-1660	35C08-1660	35C21-1660	35C66-1660	35C07-1660	35C57-1660
6"	35C09-1661	35C12-1661	35C22-1661	35C67-1661	35C11-1661	35C58-1661

产品特征

花式铆接结构，间隙紧密，结构强度高。



防尘圈保护，有效防尘，保护油脂润滑。

支架蓝白锌处理，满足盐雾72小时，弧度成型，美观，强度高。



同款轮片

PUCBb



弧面轮形，推动更省力，护盖防缠绕。

