

轮片特点

轮面材料:	聚氨酯	轮芯材料:	铸铁
轴 承:	双滚珠	胎面硬度:	95A±3
建议温度:	-25°C~60°C	运行速度:	4km/h

注意: 超出建议温度范围或超出建议速度使用, 可能会缩短产品使用寿命甚至损坏产品。

- ✔ 精密双轴承, 转动灵活;
- ✔ 浇注铁芯聚氨酯材质, 耐油, 耐磨, 耐用;
- ✔ 环保静音, 有效保护地面;
- ✔ 轮芯喷漆处理, 防锈防腐;
- ✔ 配金属护盖, 防缠绕;
- ❗ 潮湿高温环境会缩短使用寿命。



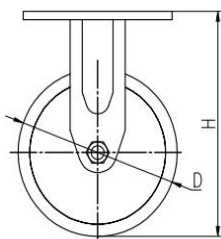
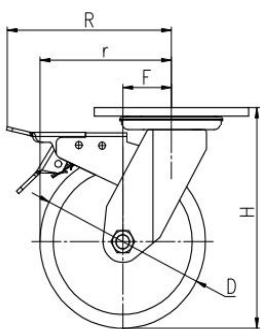
运行省力	■ ■ ■ ■ □	良好
磨损寿命	■ ■ ■ ■ ■	优秀
静音效果	■ ■ ■ ■ □	良好
地面保护	■ ■ ■ ■ □	良好



支架特点

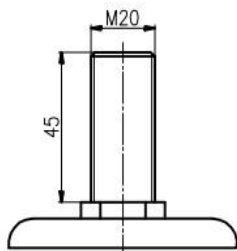
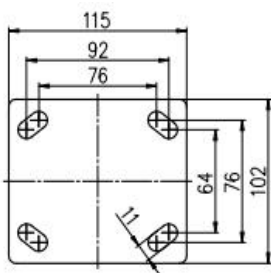
- ✔ 碳钢压制焊接成型, 更坚固结实耐用;
- ✔ 底板、钢碗淬火处理, 增强强度, 延长使用寿命;
- ✔ 花铆接结构, 间隙紧密, 结构强度高;
- ✔ 环保蓝白锌处理, 不含六价铬, 盐雾测试满足72小时以上;
- ✔ ON/OFF双踏板结构, 踩踏方便, 制动效果出色;
- ✔ 刹车装置可替换, 维护便捷。

外形尺寸 (mm)	载重	轮径	轮宽	全高	偏心距 F	旋转半径 r	旋转半径 R
5"	350 kg	125	48	165	38	101	151
6"	410 kg	150	48	190	44	119	154
8"	430 kg	200	48	240	54	154	173



[中文简体]

安装尺寸



产品代码					
产品图片					
轮径	平板万向	平板定向	平板刹车	丝杆万向	丝杆刹车
5"	35A63-1139	35A65-1139	35A64-1139	35A97-1139	35A94-1139
6"	35A66-1140	35A68-1140	35A67-1140	35A93-1140	35A98-1140
8"	35A69-1141	35A71-1141	35A70-1141	35A99-1141	35AA1-1141

产品特征

AB刹车，制动退刹便捷。刹车装置螺杆链接，方便维修更换。

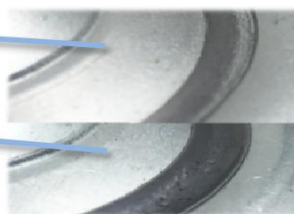


油嘴注油，保养维护便捷。防尘圈保护，有效防尘，保护油脂润。



热处理轻微磨损痕迹。

未热处理明显磨损，产生间隙。



10000次负载回转对比

弧形轮面，运行省力。铁质护盖，美观防缠绕。

